

THE LEGEND OF  
**ZELDA**<sup>®</sup>  
MAJORA'S MASK™





# Entre máscaras e fadas, mais um jogoço

The Legend of Zelda: Majora's Mask

10

Nintendo  
Ação/RPG  
1 Jogador  
Expansion Pak  
Control Pak

Controle - muito preciso 10  
Diversão - usar máscaras 10  
Gráfico - de encher os olhos 10  
Som - bem característico 10



Por Marcelo Kamikaze

Vou logo avisando: esse é um dos melhores e maiores jogos já produzidos para videogame! A altíssima qualidade dos gráficos, o som característico, a movimentação suave das câmeras e a jogabilidade bem diversificada fazem da quinta versão de Zelda um game único. Pelo nome The Legend of Zelda: Majora's Mask, já dá pra sacar que as máscaras (24 no total) têm papel fundamental no jogo: com elas você poderá ganhar novos poderes. Além das máscaras, existem ainda itens, armas e corações que devem ser coletados. Diferente das versões anteriores, não há um mapa geral para seguir: Então você terá de comprar pequenos mapas dos vendedores que ficam sobrevoando os lugares. Fique esperto, pois algumas ações devem ser realizadas em uma determinada hora. Se falhar, terá de fazer tudo de novo. Ah! Você também terá de voltar no tempo muitas e muitas vezes. A versão que a gente detonou é a japonesa, mas a americana é praticamente igual (a diferença é que a americana, obviamente, está em inglês). Agora chega de papo! É hora de correr atrás do vilão Skullkid e salvar o mundo de um impacto com a Lua!

## Estratégias e Elementos do Jogo



Acerte as corujas para marcar as cidades. Assim, quando você tocar a melodia Song of Wind, será possível se teletransportar para os locais rapidamente



Compre os mapas das missões com esse vendedor. Ele sempre estará voando pelos arredores da cidade



Em Talmina, você encontrará uma coruja perto da Milk Road. Se matá-la, você ganhará muito dinheiro. Mas se ela acertar você, roubará seu item. Caso isso aconteça, compre-o de volta na loja de Clocktown, que só abre às 10h da noite



Existem 52 Heart Pieces espalhados pelo jogo. Juntando quatro desses, você aumenta um coração na sua vida



Há 15 fadas perdidas nas dungeons. Encontre-as e leve-as para a caverna de fadas. Assim ganhará poderes extras



O Log Book indica o que fazer no jogo. Leia-o sempre para cumprir suas missões



MÁSCARA	FUNÇÃO	COMO CONSEGUIR
Deku	Transformar-se em Deku	Fale com o colecionador na torre do relógio depois que aprender a Song of Time com Zelda
Goron	Transformar-se em Goron	Em Goron Village, siga o Goron invisível e toque a Song of Healing
Zora	Transformar-se em Zora	Em Great Bay, traga o Zora que está no meio do mar para a maré e toque a Song of Healing
Adult Link	Link fica adulto	Pegue todas as máscaras e fale com o Majora Mask Kid na Lua
Fairy	Atrair fadas perdidas que estão distantes	Pegue a ocarina, salve a fada que à noite está a leste de Clocktown e leve-a para a caverna
Pig	Farejar cogumelos	Siga o Deku que está na caverna à esquerda de Deku Village
Truth	Falar com animais	Mate todas as 30 aranhas que estão na caverna do pântano
Giant	Ficar gigante	Está dentro de um dos baús em Rock Bill Dungeon
Rock	Nenhum inimigo percebe sua presença	Dê uma poção vermelha para o guarda invisível que está perto da entrada de Ikana
Frog	Conversar com sapos	Dê a carne que está no lustre da casa em Goron Village para o Goron com um sapo na cabeça
Love	Falar com o cara do escritório em Clocktown	Fique esperando por Café no quarto do Inn (com a moça) até um minuto para o fim em Clocktown
Skull	Falar com os esqueletos	Toque a Song of Awake no esqueleto gigante que está dormindo no cemitério e detone-o
Explosion	Explodir	Salve a velha à meia-noite do primeiro dia (ao norte de Clocktown)
Bunny	Correr mais rápido	Use a Chicken Mask para pegar os pintinhos no galinheiro, em Romani Ranch
Cafe	Ficar com a cara de Cafe	No primeiro dia, fale com a gorda às 10 da manhã, na casa a leste de Clocktown
Garo	Falar com o cara de capuz na entrada do cemitério	Ganhe a corrida de cavalos em Goman Track
Stayup	Não dormir nas histórias da velha em Clocktown	Não salve a velha e passe numa loja em Clocktown para comprar a máscara por 500 rupees
Chicken	Pegar os pintinhos do galinheiro	Fale com o cara à noite, perto do lago em Clocktown
Chairman	Mudar a personalidade dos irmãos Goman	Use a Romani Mask e fale com o Zora gordo às 10 horas da noite, no Milk Bar (em Clocktown)
Mummy	Falar com múmias	Toque a Song of Healing para o cara que está com um trombone no telhado da casa, em Ikana
Post	Checar as caixas de correio	Entregue a carta do pai de Cafe para o carteiro, em Clocktown
Keaton	Falar com a raposa das plantas vivas	Passa na casa de Cafe depois que entregar o colar para a moça do Inn
Romani	Entrar no Milk Bar	Ajude Romani às 2 da madrugada do primeiro dia, atirando nos aliens em Romani Ranch
Kamaro	Dançar para as gêmeas em Clocktown	À meia-noite, vá até as rochas em formato de cogumelo, ao norte de Talmina

## Hylure



1 - Entre na árvore e vá detonando as plantas para pegar dinheiro. Siga até encontrar Skullkid



2 - Use a flor-canhão para alcançar as plataformas distantes. Siga, e o colecionador de máscaras aparecerá

## Clocktown



1 - A primeira coisa a fazer é comprar os mapas com o vendedor ao norte



2/3 - Entre na caverna que está perto do vendedor de mapas e fale com as fadas. Depois pegue a fada que está perdida no lago, a sudoeste da cidade, e leve-a de volta à caverna para ganhar o Magic Meter

## Músicas Secretas

Passar 12 horas  
C→, C→, A, A, C↓, C↓

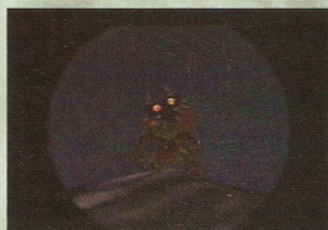
Prolongar o tempo  
C↓, A, C→, C↓, A, C→



4 - Atire uma bolha no balão. Fale com o garoto e procure seus amigos (há dois nessa mesma área: um a oeste e outro a leste). Corra atrás deles e depois anote a senha



5 - Ao leste da cidade, diga a senha para o menino sair do caminho



6 - Use o telescópio para olhar em cima da torre do relógio. Depois pegue a pedra Tear of Moon que cairá do lado



7 - Dê a pedra para o Deku que está no centro da cidade (você ganhará um mapa, mas não se preocupe com isso ainda!)



8 - Pule na torre do relógio à meia-noite do 3º dia. Pegue o Heart Piece e siga



9 - Atire uma bolha em Skullkid e pegue a ocarina. Depois você aprenderá a Song of Time. Toque a melodia imediatamente



10 - Entre na torre do relógio e fale com o colecionador. Ele ensinará a Song of Healing. Pegue a Deku Mask



11 - À noite, pegue a fada que está ao leste da cidade. Leve-a para a caverna para ganhar a Fairy Mask



12 - À noite, vá ao lago e fale com o cara com uma caixa de música. Ele dará a você a Chicken Mask



13 - Pegue a Tear of Moon de novo. Na volta, o menino dará a você o Log Book. **Atenção:** use a mesma senha de antes, pois dessa vez você deverá necessariamente passar pelo garoto sem ter brincado de esconde-esconde



14 - Dê a Tear of Moon para o Deku e ganhe um mapa. À meia-noite, ofereça-o para a mão que está no banheiro do Inn e ganhe um Heart Piece

## Romani Ranch



1 - No 3º dia, saia de Clocktown e atravesse a Milk Road para chegar ao rancho. Vá até o galinheiro e use a Chicken Mask para pôr os pintinhos em fila. Pegue a Bunny Mask

## Pântano



1 - No 1º dia, vá à floresta mística, que está atrás da loja de poções, e siga o macaco até encontrar uma bruxa



2 - Volte à loja de poções e traga o remédio para a bruxa. Você vai ganhar a primeira garrafa



3 - Ganhe a câmera na loja da bruxa que você salvou. Depois, quando você estiver no barco, desça no meio do caminho e siga o macaco



DETONADO



## Deku Village



1 - Vá até a sala do chefe, tire uma foto dele e fale com o macaco preso



2 - Desvie dos guardas para pegar um Heart Piece



3 - Num dos buracos, compre a Magic Bean e encha a garrafa de água na poça ao lado



4 - À direita da vila, plante a semente e regue-a



5 - Voe de flor em flor até o macaco preso. Use a ocarina e aprenda a Song of Awake

68



6 - Use a flor-canhão para entrar na passagem perto do acesso à vila

## Pântano



1 - Aprenda a Song of Wind na pedra sagrada e entre na cachoeira

## Udo Fall



1 - Toque a Song of Awake na plataforma com o rosto de Deku



2 - Antes de entrar, siga até encontrar um baú com um Heart Piece

## Udo Fall Dungeon



1 - Pegue a 1ª fada logo na entrada e depois a 2ª, que está no baú ao lado



2 - Mate as plantas e pegue a 3ª fada e o Deku Stick. Pegue a 4ª fada no vaso do canto



3 - Detone a colméia da parede para achar a 5ª fada. Pegue a chave no baú



4 - Use a flor-canhão para matar as três tartarugas e pegue o mapa



5 - Empurre o bloco. A 6ª fada está na água, a 7ª com a aranha, e a 8ª na colméia do teto. Use o galho e leve fogo à tocha apagada



6 - Mate os insetos com bolhas para pegar a bússola



7 - Suba as escadas e queime a teia



8 - Mate os monstros negros para pegar a 9ª fada no baú. Acenda as tochas para seguir



9 - Pegue a 10ª fada na bolha e pise nos dois switches da sala (assim você aciona a escada e o baú da 11ª fada)



10 - Esse é o 1º subchefe: acerte espadadas nele e pegue o Fairy Bow



11 - Atire no olho lá da frente. Depois use a flor-canhão e entre na porta



12 - Segundo subchefe: atinja o sapo com a flor-canhão e depois dê uma flechada nele. Pegue a Boss Key

12



13 - Na sala central, atire a flecha contra o fogo para acertar o meio da plataforma de baixo



14 - Em cima da plataforma que gira, atire e acenda a tocha do canto



15 - Pegue a 12ª, a 13ª e a 14ª fada na parede. Atire no cristal e pegue a 15ª fada. Siga pela porta do chefe



16 - Oduwa Boss: espere-o errar o golpe e detone-o a espadas. Pegue o Heart Container, a Oduwa Mask e aprenda a Song of Vow



17 - Leve a princesa Deku na garrafa para o chefe da vila. Depois leve as fadas à caverna (perto da coruja de Udo Fall) para ganhar um ataque

## Deku Village



1 - Entre na caverna à esquerda da vila e siga o Deku voador com a Bunny Mask. Depois pegue a Pig Mask

## Pântano



1 - Mostre a foto do chefe Deku na loja para ganhar um Heart Piece



2 - Com a Pig Mask, ache a fumaça roxa. Pegue-a com a garrafa e leve-a até a loja de poções. Repita isso para comprar a poção azul

## Death Mountain



1 - Compre a Bomb Bag na loja em Clocktown e vá para a Death Mountain. Use a flecha na entrada



2 - Use as bombas para detonar os blocos de neve. Avistando a casa de madeira, siga pela direita

## Goron Village



1 - Ache a coruja e pule nas penas. Pegue a Lens of Truth



2 - Use a lente e siga o Goron invisível. Chegando ao topo da montanha, toque a Song of Healing para ganhar a Goron Mask

## Golden Spiders (Pântano)



1 - Com um Deku Stick, dois Magic Bean, uma garrafa, flechas e bombas, vá à caverna com teia na entrada. Você terá 30 aranhas para destruir



2 - Localize as aranhas na sala central. Primeiro andar: 1 no vaso, 1 na água, 1 no pilar e 2 nos furos da parede (use os bichinhos que estão numa das salas). Segundo andar: 1 no pilar, 1 na parede e 1 no furo



3 - Sala esquerda. Primeiro andar: 2 nas caixas (use Goron), 1 na parede (detone a pedra e use sementes) e 1 no muro cinza. Segundo andar: 1 na tocha



4 - Sala direita. Primeiro andar: 1 no vaso, 2 nos vasos grandes (soque com Goron) e 1 atrás do Deku (corte as plantas). Segundo andar: 1 na parede e 2 nas colméias



5 - Primeira sala frontal: 1 na escada (acerte o cristal), 1 no pilar, 1 na colméia e 1 na parede (use sementes)



6 - Segunda sala frontal: 2 no chão, 3 na árvore (use Goron) e 1 na colméia. Volte para ganhar a Truth Mask

## Goron Village



1 - Use o pulo de Goron na entrada e abra a porta. Fale com o bebê

## Death Mountain



1 - Na montanha de escada invisível, puxe a pedra. Pegue água morna e corra para a parte das pontes



DETONADO



## Snow Head Dungeon



1 - Atire nas bolhas que estão debaixo da plataforma e no pilar de baixo para pegar a 1ª e a 2ª fada



2 - Use a água no gelo antes que esfrie. Pegue mais no buraco



2 - Pegue o mapa no baú e a 3ª fada no canto



3 - Quebre os blocos e ache Goron. Descongele-o e ouça o som. Depois toque para o bebê para aprender a Song of Lullaby



3 - Suba no switch da lava com Goron Link e acione o baú da 4ª fada



4 - Role com tudo para pular a ponte quebrada



4 - Mova o bloco até aparecer um baú. Vá aonde estava o bloco e pegue a primeira chave

## Snow Head



1 - Use a Song of Lullaby para parar a ventania



5 - Pegue a bússola e use bomba na parede rachada e na caixa de cima, onde está a 5ª fada



6 - Nessa sala, detone os gelos do teto e pegue a 2ª chave no bloco de neve. Use a lente para pegar a 6ª fada na parede!



11 - Mate as estátuas e pegue a 10ª fada. Acenda as tochas e entre para afundar o switch



7 - Pise no switch amarelo, no azul do outro lado, no próximo amarelo e siga. Use a lente e pegue a 7ª fada no teto!



12 - Na sala do início, mate as estátuas para pegar a 3ª chave



8 - Dê a volta rolando pela parede



13 - Na sala do mapa, mate a estátua e acerte o olho. Use a lente e suba para pegar a 11ª fada



9 - Primeiro subchefe; corra e acerte nele quando girar. Pegue a Fire Arrow



11 - Na sala com monstros de neve, use a lente e pegue a 12ª fada na parede



10 - Derreta os gelos e pise no switch. Pegue a 8ª fada e use o bloco na porta de cima para achar a 9ª na sala ao lado





2 - Mate os dois lagartos para capturar a 13ª e a 14ª fada



3 - Segundo subchefe: é o mesmo. Use a mesma tática e pegue a Boss Key



4 - Dê socos em todos os blocos azuis do pilar. Vá para o topo dele



5 - Antes de enfrentar o chefe, use a flor-canhão e vá até a parede invisível (lá embaixo) para pegar a 15ª fada



6 - Goat Boss: use a rampa, acerte-o para derrubá-lo e fique rolando na cola dele. Pegue o Heart Container e a Goat Mask. Leve as fadas para trás da montanha da dungeon e duplique o Magic Meter

## Clocktown



1 - Dê 200 rupees para a mulher do banco para conseguir o Rupee Safe

## Melhorando a espada



1 - Detone o chefe de Snow Head e siga para Goron Village. Fale com o Goron gigante na caverna



2 - Leve a bomba à rocha em Death Mountain (parte das pontes). Volte e pegue a Big Bomb do Goron gigante



3 - Pague o cara na casa de madeira, em Death Mountain (primeiro dia antes de anoitecer), e vá à caverna que você abriu com a bomba gigante



4 - Ganhe velocidade nas rampas. Pegue o ouro e a segunda garrafa. No segundo dia, busque a espada na casa e dê o ouro. Espere o 3º dia para pegá-la

## Goron Village



1 - Na casa, acenda o lustre com a flecha e quebre os vasos de cima até a carne cair



2 - Leve a carne até o Goron com o sapo, perto da casa de madeira, para ganhar a Frog Mask

## Romani Ranch



1 - Detone a rocha em Milk Road com a Big Bomb (1º dia). Siga e fale com a menina



2 - Com Epona, atire nos fantasmas. Aprenda a Song of Epona



3 - Às 2 da madrugada, ajude Romani (espere no celeiro). Atire nos aliens e proteja o celeiro até o amanhecer. Pegue a terceira garrafa



4 - No segundo dia, fale com a irmã de Romani. Às 6 da tarde, ajude-a a entregar leite e pegue a Romani Mask

## Great Bay



1 - Use Epona para chegar ali (chame-a com a melodia). Traga o Zora que está no mar até a maré. Use a Song of Healing e pegue a Zora Mask



2 - Mate o monstro na cachoeira para ganhar um Heart Piece



3 - Mate o chefe de Snow Head e pegue o baú com um Heart Piece na água, em Death Mountain (parte das pontes)



DETONADO



## Cemitório



4 - No 1º dia, ache o esqueleto dormindo e use a Song of Awake. Mate-o e pegue a Skull Mask no baú (use o muro para pular)



5 - Na noite do primeiro dia, use a Skull Mask. Fale com os esqueletos da tumba e caia nela. Acenda as tochas e mate o cavaleiro. Então aprenda a Song of Storm na lápide



6 - No segundo dia, caia de novo. Use a lente e detone a parede rachada. Mate o cavaleiro para ganhar um Heart Piece



7 - Caia de novo no terceiro dia. Guie o coveiro e ache 3 espíritos nas terras. Mate o fantasma e pegue a 4ª garrafa

## Fortaleza Pirata



1 - Vá para Great Bay e quebre as tábuas de madeira



2 - Pise no switch para abrir a grade



3 - Pule a corrente de água para prosseguir



4 - Pise no switch e pegue a Heart Piece. Depois acerte o cristal e siga



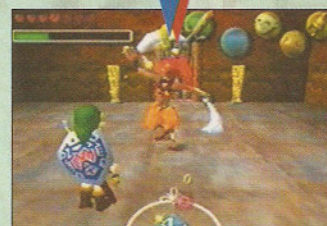
5 - Atire e desvie das guardas para subir as escadas e atravessar a ponte



6 - Acerte a colméia e pegue o Hookshot



7 - Pegue o primeiro ovo que está dentro do aquário, na sala do Hookshot



8/9 - Ao norte, entre na sala com dois barris e desvie da guarda. Mate a pirata de laranja e pegue o 2º ovo



10 - Vá à sala com canhões (ao sul) e desvie da guarda. Vença a pirata de verde e pegue o terceiro ovo



11 - Ao norte, siga pela ponte e vá à sala com três guardas. Vença a pirata de roxo e pegue o quarto ovo

## Deku Link



Cabeçada: golpe muito bom quando há muitos inimigos em volta de você (aperte A)



Voar: use a flor-canhão e salte (aperte B para atirar nozes)



Bolha: segure B e acerte alvos distantes

## Great Bay



1 - Jogue os ovos no aquário da casa do velho que está no meio do mar



2 - Entre no meio dos dois pilares que estão no fundo do mar





3 - Siga as placas para chegar ao outro lado. Mas cuidado, pois algumas são falsas!



4 - Detone as cobras nos buracos para pegar o 5º, o 6º e o 7º ovo



5 - Jogue os ovos no aquário. Use a guitarra e aprenda a tocar a Song of Bossanova

## Zora Hole



1 - Mergulhe no mar e entre em Zora Hole. Toque a Song of Bossanova para Ruru e suba na tartaruga

## Great Bay Dungeon



1 - Acenda as tochas e pegue a primeira fada



2 - Feche a válvula do cano amarelo dentro da água. A segunda fada está na água, e a terceira, com a aranha



3 - Na sala com o enorme pilar giratório, pegue a quarta fada no barril. Mergulhe para capturar a quinta fada no vaso do fundo



4 - Use o Hookshot no baú e pegue o mapa. A 6ª fada está nos vasos



5 - Mate as plantas e pegue a 7ª fada



6 - Pegue a bússola e mergulhe para conseguir a primeira chave. Pegue a 8ª fada no vaso que está na água



7 - Primeiro subchefe: acerte bombas para esparramar as bolhas e detone-as com a espada. Atire flechas quando o inimigo abrir o olho. Pegue a Ice Arrow



8 - Congele as lulas com a flecha. Suba e feche a válvula do cano vermelho



9 - Na sala da bússola, atire flechas de gelo na água para formar blocos



10 - Segundo subchefe: atire flechas de gelo na bolha do teto e dê espadadas no sapo. Pegue a Boss Key



11 - Na sala central, congele a cachoeira que bloqueia a escada



12 - Congele a água e vá fechar a válvula do cano verde do outro lado. Pegue a nona fada em cima



13 - Atravesse a sala do mapa. Congele a geléia e feche a válvula do cano vermelho



14 - Na sala da entrada, use o gancho e pule no pilar que foi acionado. Feche a válvula do cano vermelho e a do amarelo para mudar a rotação

## Goron Link



Soco: golpe que pode quebrar objetos na tela (aperte B)



Rolar: serve para atravessar pontes quebradas e ajuda na locomoção (segure A e aperte a direcional para frente)



Pisão: segure A e aperte B. Serve para acionar switches que precisam de muito peso



DETONADO



19 - Gyotyu Boss: atire uma flecha e use Zora para acertá-lo nadando. Pegue o Heart Container e a Gyotyu Mask. Leve as fadas a Great Bay (vá pelos coqueiros e detone a pedra) para duplicar sua defesa

### Golden Spiders (Great Bay)



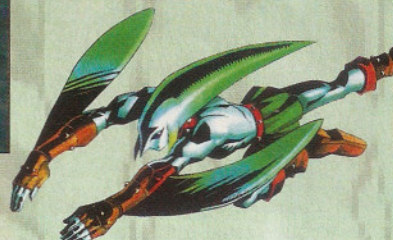
1 - No primeiro dia, entre na casa com a rachadura na parede e detone as aranhas. Veja a seguir onde elas estão...



2 - Entrada: 2 no corredor e 1 na teia



3 - Sala central. Primeiro andar: 1 na viga, 1 na parede e 2 nos vasos (insista no do canto). Subsolo: 1 no vaso grande, 1 na parede, 1 na teia, 1 no vaso e 1 na viga



4 - Biblioteca: 1 na escrivaninha, 3 nas prateleiras, 1 na viga (suba na escrivaninha e depois na prateleira para atirar) e 2 nos quadros (para pegar em um deles, suba na prateleira)



5 - Primeira porta: 1 no quadro, 1 na viga, 3 no lustre e 1 no vaso. Acerte a ordem das máscaras com flechas e pegue o Heart Piece



6 - Segunda porta: 1 na teia, 1 na parede, 1 na caixa, 1 dentro do buraco (quebre a caixa) e 1 no barril de cima. Volte e ganhe a Big Rupee Bag

### Evento Deku's Map



1 - Em Clocktown, dê a Tear of Moon para o Deku e pegue o primeiro mapa



2 - No pântano, dê o mapa para o Deku com o Link normal e pegue o segundo mapa e o Heart Piece



3 - Em Goron Village, use Deku para pegar o terceiro mapa e o Heart Piece



4 - Use Goron em Zora Hole para pegar a quarto mapa e o Heart Piece



5 - Vá a Goman Track (Milk Road) com Epona. Vença a corrida para ganhar a Garo Mask



6 - Chegue perto da entrada do cemitério usando a Garo Mask e fale com o cara de capuz lá em cima



7 - Em Ikana, vença o cara de capuz e ache o Deku. Use Zora e dê o quarto mapa para conseguir o Heart Piece



15 - A 10ª fada está na saída da sala dos fundos. A 11ª está no meio. Feche a válvula do cano verde



16 - Suba na plataforma móvel e pule para a outra. Use o Hookshot no baú do outro lado para pegar a 12ª fada



17 - Congele a cachoeira para seguir, mas antes suba nas hélices e use o gancho para pegar a 13ª fada



18 - A 14ª fada está embaixo da gangorra. Suba, feche a válvula e ande no cano verde para pular na plataforma da frente e pegar a 15ª fada



8 - Perto da entrada do cemitério, use a lente para achar o guarda. Dê uma poção vermelha a ele e pegue a Stone Mask

## Quinta Garrafa (Great Bay)



1 - Use o gancho nos coqueiros para ir até o topo da cachoeira. Entre na caverna e vença os castores. Pegue a quinta garrafa e volte de novo para pegar um Heart Piece

## Ikana



1 - Numa caverna ao norte tem um fantasma. Use a Song of Storm para tirar o veneno



2 - Fique longe e espere a menina sair. Depois corra para entrar na casa



3 - Cheque o armário e use a Song of Healing no cara. Pegue a Mummy Mask



4 - No buraco ao norte, use a Mummy Mask. Você deve dar itens para que as múmias abram as portas. Inicialmente, tenha em mãos dez Deku Nuts, 1 peixe, 2 poções azuis, 5 Magic Bean, 1 leite (compre em Goman Track), 1 Big Bomb e dez bombas. Depois, lá dentro mesmo, pegue bichinhos, fantasmas, peixes e água (espere esfriar!) para entrar nas outras salas



5 - Acenda as quatro tochas e pegue o Mirror Shield. Coloque luz no sol da parede e do bloco

## Ikana's Castle



1 - Nessa sala, bata no cristal e corra para o outro lado. Depois acerte o outro cristal e pule no switch de cima



2 - Livre-se das bombas, encostando umas nas outras com o gancho



3 - Atire no cristal e siga pelas flores-canhão para pegar o Heart Piece (não se esqueça de subir de novo para acionar o switch!)



4 - Use a luz (tem de estar de manhã!) no desenho do sol



5 - Ponha a Big Bomb no chão que está rachado. Caia e use a luz no sol



6 - Guardian Boss: queime as cortinas e acerte os esqueletos até caírem. Então use a luz neles. Aprenda a Song of Makegara

## Rock Valley



1 - Suba até o topo. Com a nova melodia, faça cópias diferentes de Link em cima dos switches. Em um use o próprio Link; em outro, Zora; e, no último, Goron

## Rock Valley Dungeon



1 - Na entrada, atire no olho e pegue a primeira fada

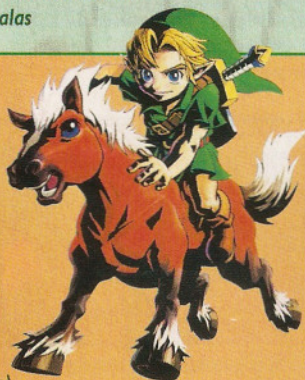
## Zora Link



Combo: ataque que usa seqüências de golpes marciais (aperte B repetidamente)



Fação: atira suas escamas para acertar um alvo distante (segure B)



Mergulhar: nada e destrói inimigos (aperte R). Aperte B para afundar





DETONADO



2 - Detone a parede rachada e ponha as caixinhas nos switches. Para o switch grande, use Goron



3 - Use a bomba no chão escuro



4 - Passe a lava e pegue o mapa. Mate as estátuas e pegue a primeira chave. Pegue a segunda fada lá em cima



5 - Pule por cima da água e pegue a segunda chave. Depois mergulhe e acione o switch lá no fundo



6 - Atire no olho para encontrar o baú e depois use a luz no espelho por um tempo. Corra até ele para refletir a luz no bloco e pegue a bússola



7 - Use luz no sol das paredes e blocos e pegue a 3ª e a 4ª fada. Use os espelhos e ilumine o bloco da frente



8 - Na parte de baixo, pise em um switch e use Goron em outro. Depois, com Deku, pegue o baú da 5ª fada à esquerda, e o da 6ª no fim



9 - Primeiro subchefe: espere que ele erre o golpe e acerte-o com uma espadada. Em seguida, use o escudo e pegue a Light Bow

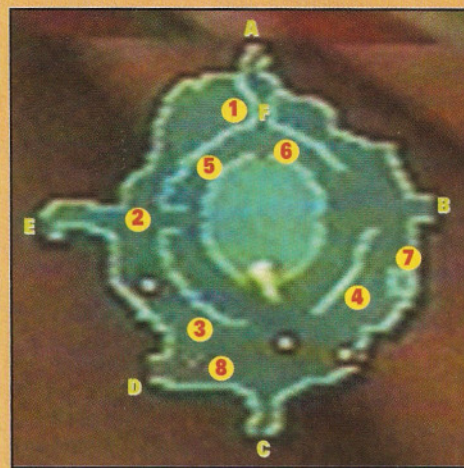


10 - Atire quando o olho ficar amarelo. Pegue a 7ª fada e siga. Ao voltar à primeira sala, atire no sol para revelar um baú. Volte para a sala da segunda chave e atire flechas de luz nos dois blocos. Então pegue a 8ª fada



11 - Saia da dungeon e use os três switches de novo. Depois utilize a flecha de luz no cristal para girar a dungeon e entre. Na primeira sala, pegue a 9ª fada no baú

## Mapa de Talmina



Os números indicam os buracos mais importantes

- A - Death Mountain (Goron Village - Snow Head)
- B - Ikana (Cemitério - Rock Valley)
- C - Pântano (Deku Village - Udo Fall)
- D - Milk Road (Goman Track - Romani Ranch)
- E - Great Bay (Fortaleza Pirata - Zora Hole)
- F - Estruturas de cogumelo



12 - Na sala dos ventiladores, pegue a 10ª fada no baú da frente. Acima, suba no switch, pegue a 3ª chave e atire no sol para revelar outro baú. Suba mais e ponha um clone no switch para pegar o baú com a 11ª fada



13 - Vá girando a sala até conseguir pôr o bloco no buraco



14 - Segundo subchefe: mate-o de novo. Use o gancho e pegue a 12ª fada



15 - Use o gancho no baú do teto (no outro lado) e entre na porta



16 - Terceiro subchefe: use a flecha de luz para espantar os morcegos e depois acerte espadadas nele. Pegue a Boss Key



17 - Volte à sala que tem o fantasma e vá até a entrada da parede. Ponha uma cópia no switch e pegue a 4ª chave



18 - Acione o switch e use o gancho no baú que aparecerá lá em cima



19 - Mate o monstro caolho e pegue a Giant Mask



20 - Atire no cristal e use o gancho no baú. A próxima sala é do chefe, mas não entre ainda! Saia da dungeon e gire-a de novo para pegar as fadas restantes. A 13ª fada está na 1ª sala; a 14ª, no baú dentro da água (na sala da bússola); e a 15ª, perto do chefe. Gire a dungeon de novo e entre na sala do chefe!



21 - Twin Mold Boss: use a Giant Mask e dê espadadas na cabeça ou no rabo dele. Pegue o Heart Container e a Twin Mold Mask. Leve as fadas para a caverna, ao norte de Ikana, para ganhar a Fairy Sword

## Clocktown



1 - Pegue a Cafe Mask no quarto da mulher gorda, às 10 da manhã do primeiro dia



2 - Às 2 da tarde, fale com a moça do Inn e pegue a chave do quarto (atenção: não fale com ela antes!). Espere o carteiro sair, use a Cafe Mask e fale com ela de novo



3 - À meia-noite, fale com a moça na cozinha. Pegue a carta e coloque-a em qualquer caixa de correio (lá fora)



4 - No segundo dia, às 3 da tarde, vá ao lago e siga o menino. Pegue o colar e leve-o para a moça do Inn. Mais tarde, vá ao quarto e ouça a voz dela pela parede



5 - No 3º dia, às 2 da tarde, vá à casa do lago. Pegue a carta e a Keaton Mask



6 - À noite, vá ao bar. Use a Cafe Mask e dê a carta para a gorda. Pegue a 6ª garrafa e o Shadowy Milk

## Mais Máscaras (Clocktown)



1 - Ao norte, à meia-noite do 1º dia, bata no ladrão que roubou a velhinha para ganhar a Explosion Mask



2 - Não salve a velha. No 3º dia, às 10 da noite, vá à loja e compre a Stayup Mask por 500 rupees



3 - Faça o esquema da Keaton Mask e dê a última carta ao carteiro (no correio). Siga-o até o bar e pegue a Post Mask na saída (use-a e mexa na caixa de correio ao norte para pegar um Heart Piece)

## Love Mask



1 - Faça o esquema da Keaton Mask e vá para Ikana no 3º dia, um pouco antes das 6 da tarde. Use a Keaton Mask e fale com Cafe atrás das pedras (perto do Deku). Espere anoitecer, e o ladrão aparecerá. Siga-o e ajude Cafe a pegar a Sun Mask



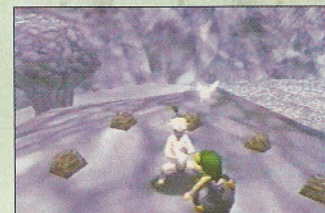
2 - Volte a Clocktown e vá ao quarto da moça no Inn. Espere um minuto para o fim do mundo e pegue a Love Mask quando Cafe aparecer



1 - No 1º dia, use a Love Mask no escritório de Clocktown para ganhar um Heart Piece



2 - Às 10 da noite do 1º dia, vá ao bar em Clocktown e use a Romani Mask no Zora gordo. Use Deku e os outros no palco para pegar a Chairman Mask



3 - À meia-noite, use a Song of Healing no cara que está dançando nas estruturas de cogumelo, em Talmina (use o mapa). Pegue a Kamaro Mask e use-a nas moças que estão dançando à noite em Clocktown para ganhar um Heart Piece



4 - No 3º dia, vá à loja em Clocktown e compre o Middle Bomb Bag às 10 da noite



5 - Em Goron Village, dê 200 rupees mais o seu saco de bombas ao Deku para ganhar a Big Bomb Bag



6 - Em Talmina tem um gramado com um buraco (3) perto da planta carnívora. Caia, mate o monstro e ganhe Heart Piece





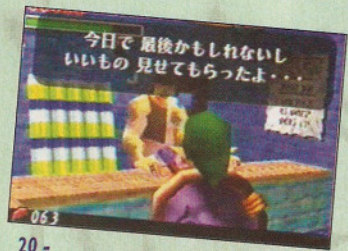
# DETONADO



11 - Use a Bunny Mask no correio, às 3 da tarde do 1º dia, e aperte o botão no 10. Atenção para outro Heart Piece!



16 - Em Talmina, perto de Great Bay, detone a pedra e caia no buraco 2. Atire nas colméias e pegue o Heart Piece



20 - No jogo da flecha, em Clocktown, ganhe o Middle Bow Bag. Se acertar tudo, você vai faturar um Heart Piece



7 - Ao norte de Clocktown, use a Keaton Mask e corte as plantas vivas. Uma raposa fará perguntas a você. Responda para ganhar um Heart Piece e pegue outro na árvore ao lado



12 - Use a Stayup Mask e fale com a velha do Inn ainda no 1º dia. Descole dois Heart Pieces na conversa!



17 - Faça 30 pontos no minigame dos troncos, em Clocktown (aperte Z e depois A). Pegue outro Heart Piece



21 - Ainda em Clocktown, dê 5.000 rupees para a mulher do banco. Pegue outro Heart Piece



8 - Suba na árvore da entrada do pântano e pegue outro Heart Piece



13 - Em Great Bay, jogue seis peixes no aquário menor da casa do mar. Pegue outro Heart Piece



18 - Em Talmina, use a Song of Awake nos 4 buracos com 4 pedras. O 1º fica ao norte, perto de Clocktown (buraco nº 6). Para achar o 2º, quebre a pedra a oeste, perto de Clocktown, e caia (5). O 3º está perto do telescópio (7), e o 4º, entre Milk Road e o pântano (8). Você deverá pegar mais um Heart Piece



22 - Para mais um Heart Piece, consiga mais de 150 pontos na corrida dos cães, em Romani Ranch (use a Truth Mask)



9 - Mate os dragões do buraco nº 1, em Talmina, e pegue um Heart Piece



14 - Tire uma foto da líder das piratas (na sala do gancho) e entregue-a ao cara em Great Bay. Pegue o cavalomarinheiro e leve-o até seu semelhante (mate todas as cobras na área dos dois pilares do mar!). Não se esqueça de pegar mais um Heart Piece



19 - Em Clocktown, entre no buraco perto da caverna de fadas para jogar outro minigame. Vença todos os dias para ganhar um Heart Piece



23 - Em Ikana, entre na caverna do rio e depois na cachoeira. Mate os chefes (é preciso ter pelo menos 16 corações e todas as máscaras para entrar!). Fature outro Heart Piece



10 - Use a Frog Mask para falar com os sapos. O 1º está no lago de Clocktown; o 2º é o subchefe de Udo Fall; o 3º fica no rio do pântano; o 4º é o subchefe de Great Bay; e o 5º está no lago, em Death Mountain (mate o chefe de Snow Head!). Você ganhará mais um Heart Piece



15 - Em Ikana, entre na casa ao norte e mate os quatro fantasmas para pegar outro Heart Piece. Leve flechas!



24 - Em Great Bay, suba a montanha ao norte e use Magic Bean no final. Depois toque a Song of Scarecrow (essa melodia você inventa com o espantalho em Clocktown) e use o gancho. Pegue outro Heart Piece



25 - Mate o chefe de Great Bay. Às 8 da noite, vá ao barco ao norte no mar. Use o gancho no coqueiro e vença o jump-game. Pegue mais um Heart Piece



30 - Mate o chefe de Udo Fall. Fale com a bruxa do pântano e ande de barco. Atire nos alvos e pegue outro Heart Piece



3 - Dê algumas máscaras para Odoruwa Mask's Kid. Com Deku, use as flores-canhão para pular e pegue o Heart Piece



71819 - Majora Mask's Kid é o chefe do jogo. Se você tiver pego todas as máscaras, ganhará a Adult Link Mask. Use-a imediatamente e mate o chefe com uma mão, pois é moleza! Só que, caso não tenha pego a última máscara, sua missão será muito difícil! O negócio será usar flechadas, espadadas e poções azuis!



26 - No caminho da Death Mountain para Snow Head, use a lente para ver as plataformas. Siga e toque a Song of Scarecrow. Pegue outro Heart Piece



31 - Em Zora Hole, vá até o quarto do baterista e anote a música que está no papel (na parte de cima). Toque-a no quarto do cara do baixo. Depois, no quarto do pianista, use Link normal para tocar a música que você fez com o baixista. Pegue um Heart Piece



4 - Dê outras máscaras para Goat Mask's Kid. Depois corra reto com Goron e solte o direcional para ele bater nos baús e seguir sozinho. Mais à frente, pegue o Heart Piece



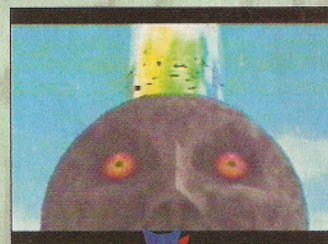
27 - Em Clocktown, vá com Goron para o minigame do labirinto e pegue o baú com um Heart Piece



32 - Olhe para Clocktown com o telescópio. Vai aparecer um Deku. Siga-o e até o buraco nº 4 e compre o Heart Piece



5 - Repita o processo para Gyotyu Mask's Kid e chute (com Zora) as trilhas do túnel até achar um Heart Piece. Chute de novo para encontrar o menino



## Majora Mask



28 - Depois vá para o minigame do Honey and Darlin (Clocktown) e vença nos três dias para pegar um Heart Piece



1 - Entre na torre do relógio. Quando encontrar Skullkid, toque a Song of Order to Yow



6 - Faça o mesmo com Twin Mold Mask's Kid e mate os subchefes. Depois use a Bombchu na parede rachada e acerte uma flecha para prosseguir. Pegue o Heart Piece



29 - Vença duas vezes o jogo de flechas no pântano. Você vai ganhar a Big Bow Bag e um Heart Piece



2 - Na Lua, você deve falar com as crianças e dar as máscaras para elas



1011112 - Para ver o final completo do jogo, é preciso ter todas as máscaras. Se você acompanhou o Detonado, parabéns! Majora Mask volta às mãos do legítimo dono e Skullkid fica normal. As pessoas festejam e o herói Link retorna a Hylure... O mundo finalmente está a salvo. Até a próxima!

